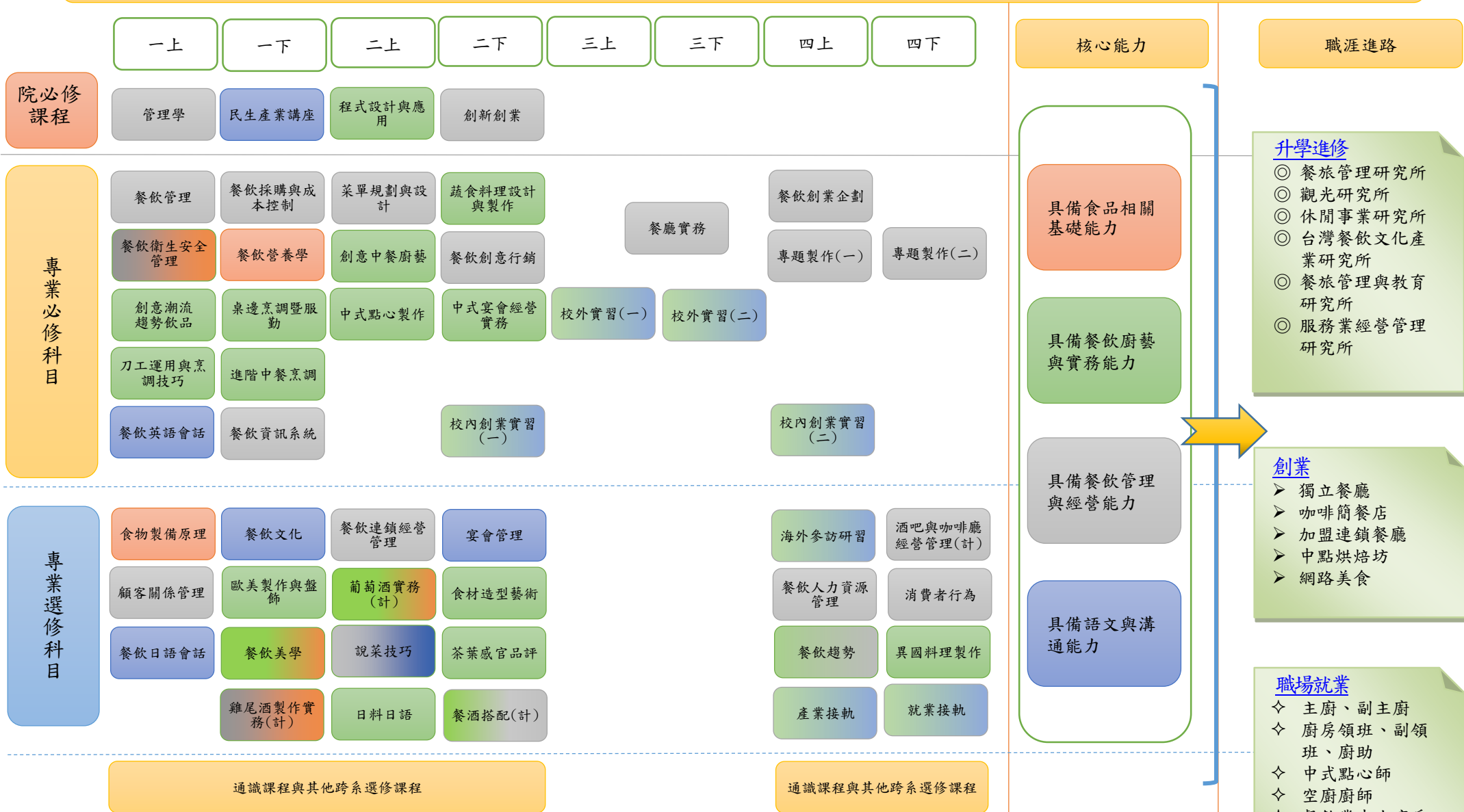


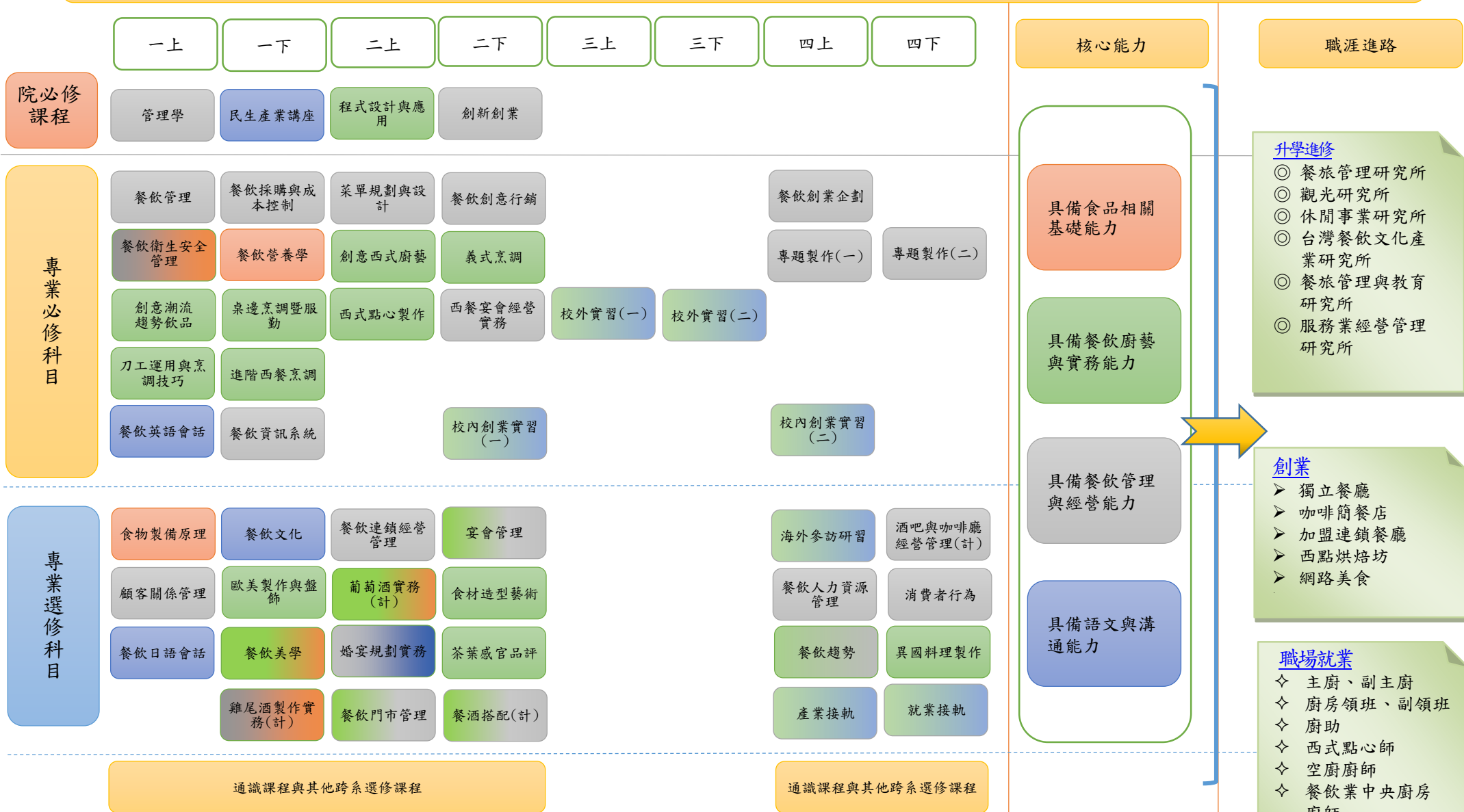
# 112學年度 餐飲事業系 【中餐專業分流】課程地圖-培育具有中餐廚藝與餐飲管理之人才



## 修課規定:

1. 必修總學分為128學分，含院必修8學分、系必修68學分、選修24學分、通識課程28學分。
2. 餐飲相關證照或語文類證照為必須取得之相關畢業條件。參照畢業門檻等相關規定。

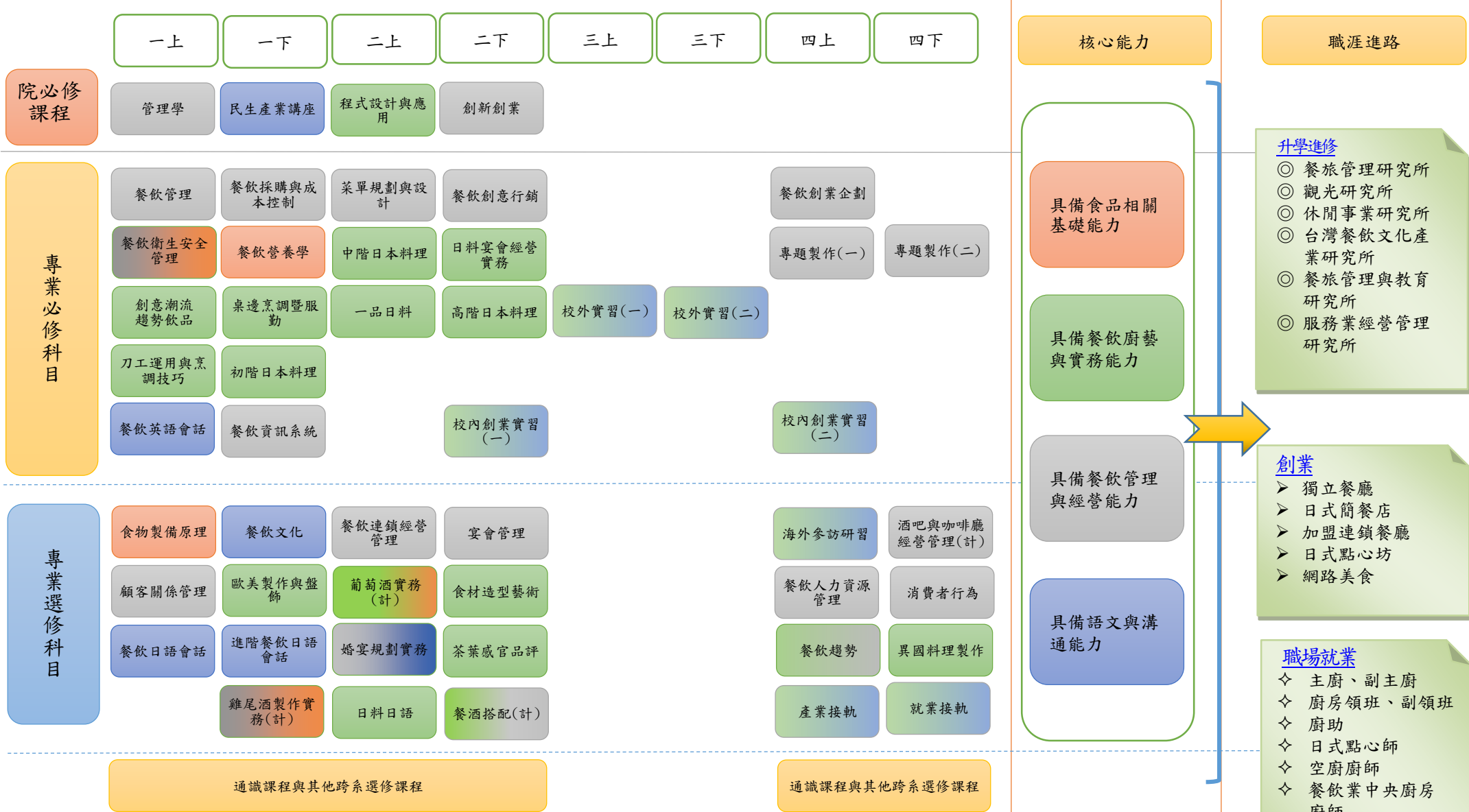
# 112學年度 餐飲事業系【西餐專業分流】課程地圖-培育具有西餐廚藝與餐飲管理之人才



## 修課規定:

1. 必修總學分為128學分，含院必修8學分、系必修68學分、選修24學分、通識課程28學分。
2. 餐飲相關證照或語文類證照為必須取得之相關畢業條件。參照畢業門檻等相關規定。

# 112學年度 餐飲事業系 【日料專業分流】課程地圖-培育具有日本料理廚藝與餐飲管理之人才



## 修課規定:

1. 必修總學分為128學分，含院必修8學分、系必修68學分、選修24學分、通識課程28學分。
2. 餐飲相關證照或語文類證照為必須取得之相關畢業條件。參照畢業門檻等相關規定。