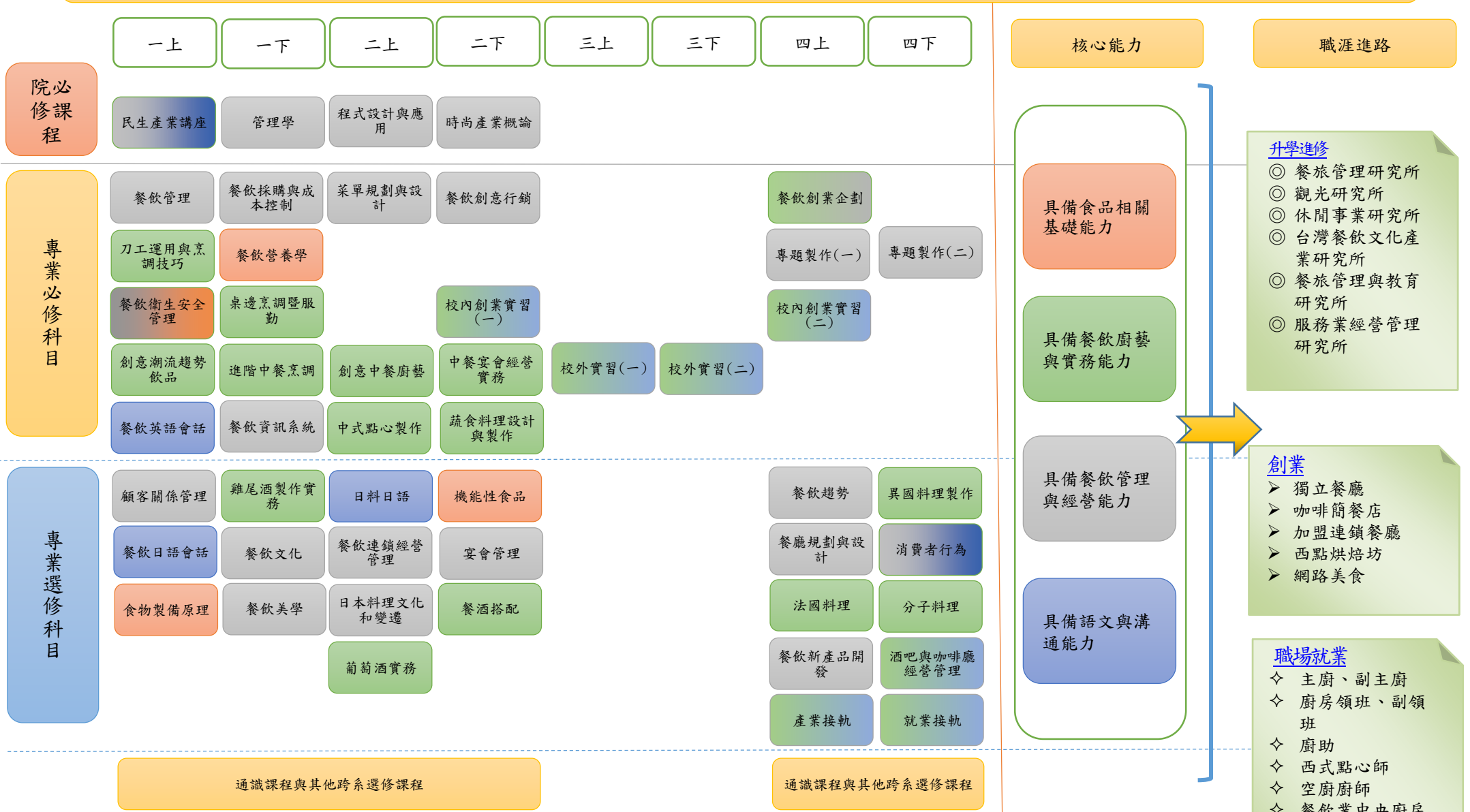


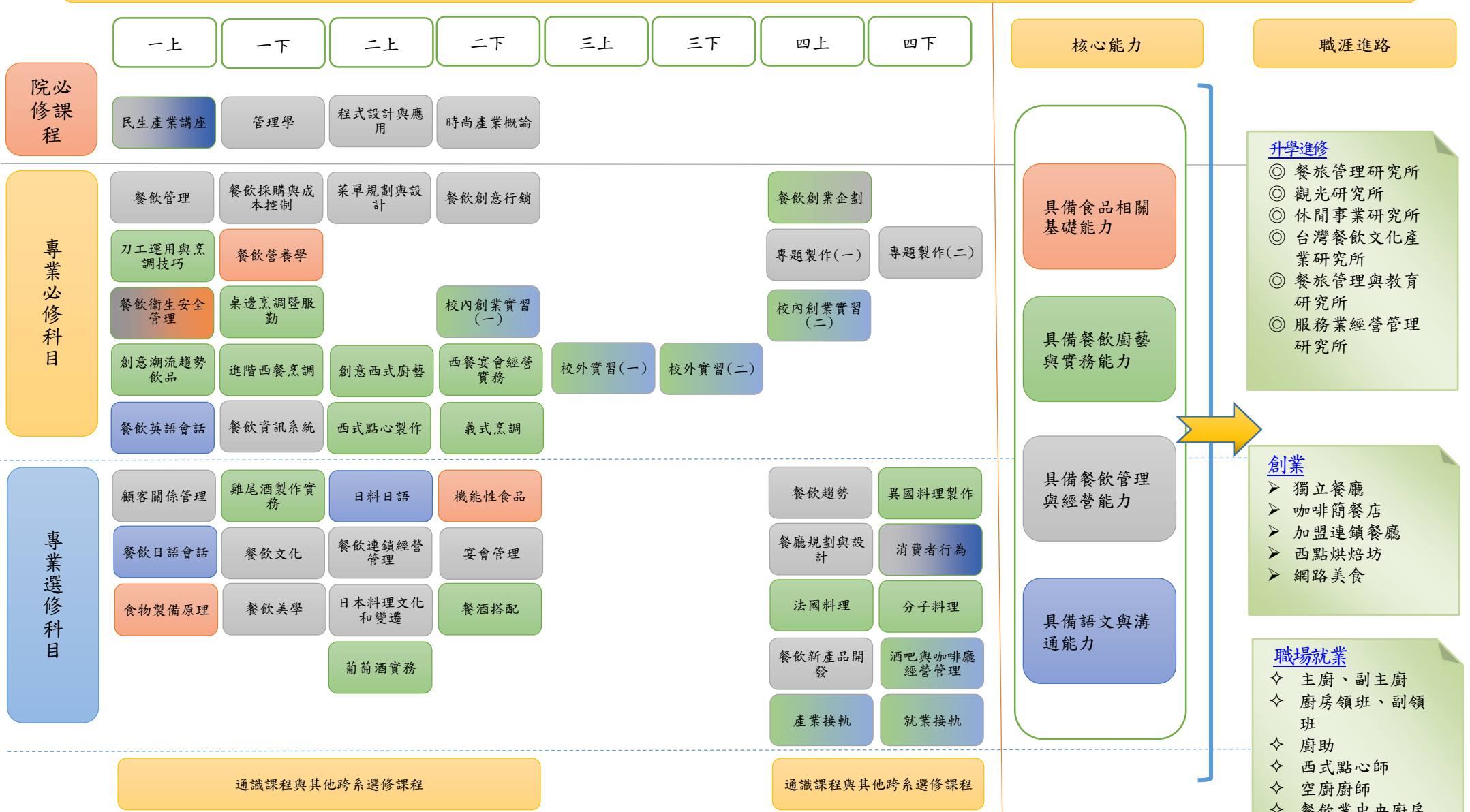
# 餐飲事業系110學年【中餐專業分流】課程模組-培育具有中餐廚藝與餐飲管理之人才



## 修課規定:

1. 必修總學分為128學分，含院必修8學分、系必修68學分、選修24學分、通識課程28學分。
2. 餐飲相關證照或語文類證照為必須取得之相關畢業條件。參照畢業門檻等相關規定。

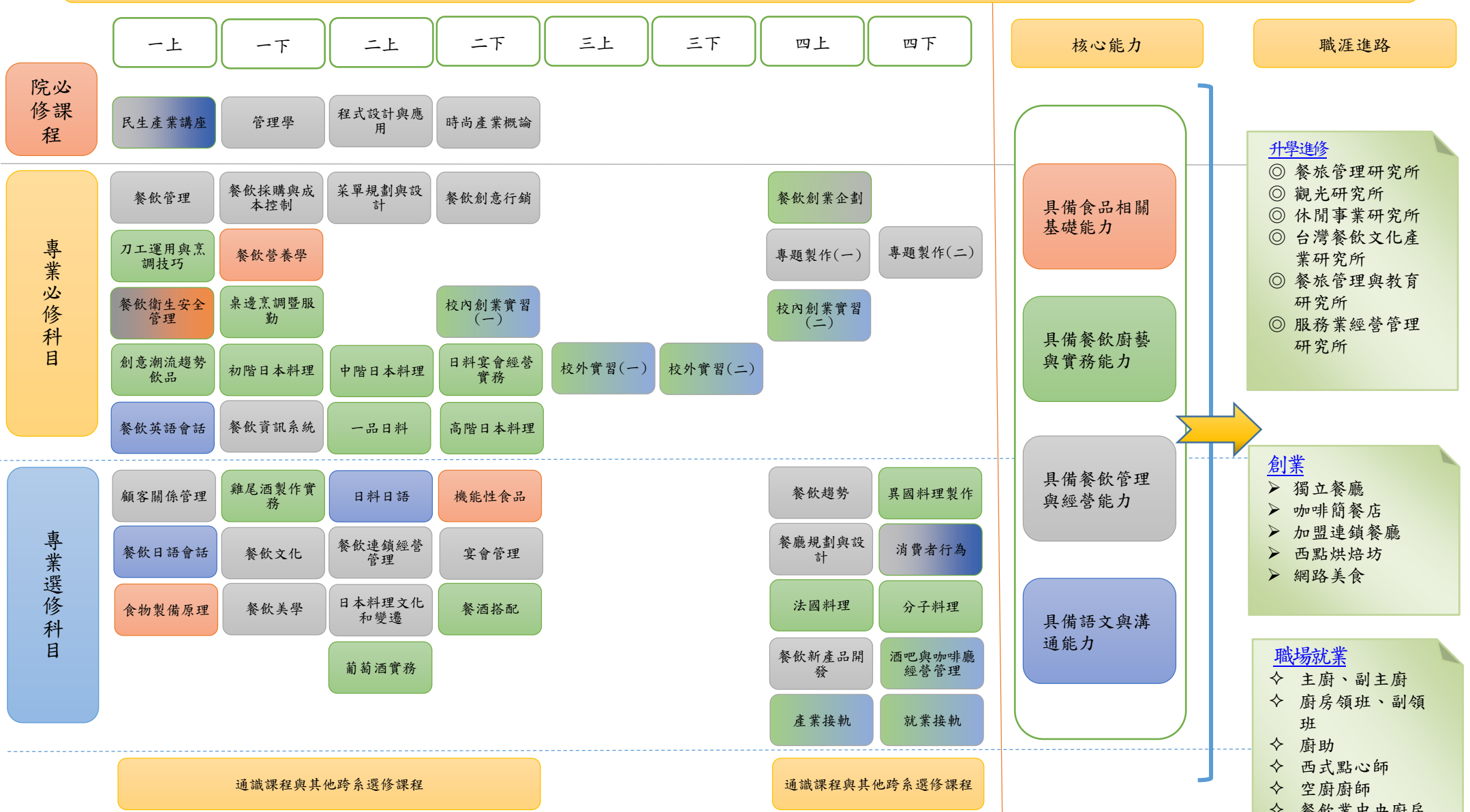
# 餐飲事業系110學年【西餐專業分流】課程模組-培育具有西餐廚藝與餐飲管理之人才



## 修課規定:

1. 必修總學分為128學分，含院必修8學分、系必修68學分、選修24學分、通識課程28學分。
2. 餐飲相關證照或語文類證照為必須取得之相關畢業條件。參照畢業門檻等相關規定。

# 餐飲事業系110學年【日料專業分流】課程模組-培育具有日料廚藝與餐飲管理之人才



修課規定:  
 1. 必修總學分為128學分, 含院必修8學分、系必修68學分、選修24學分、通識課程28學分。  
 2. 餐飲相關證照或語文類證照為必須取得之相關畢業條件。參照畢業門檻等相關規定。